

DEBICA

DĘBICA



ZAKŁADY PRZEMYSŁU
GUMOWEGO „DĘBICA“
W DĘBICY

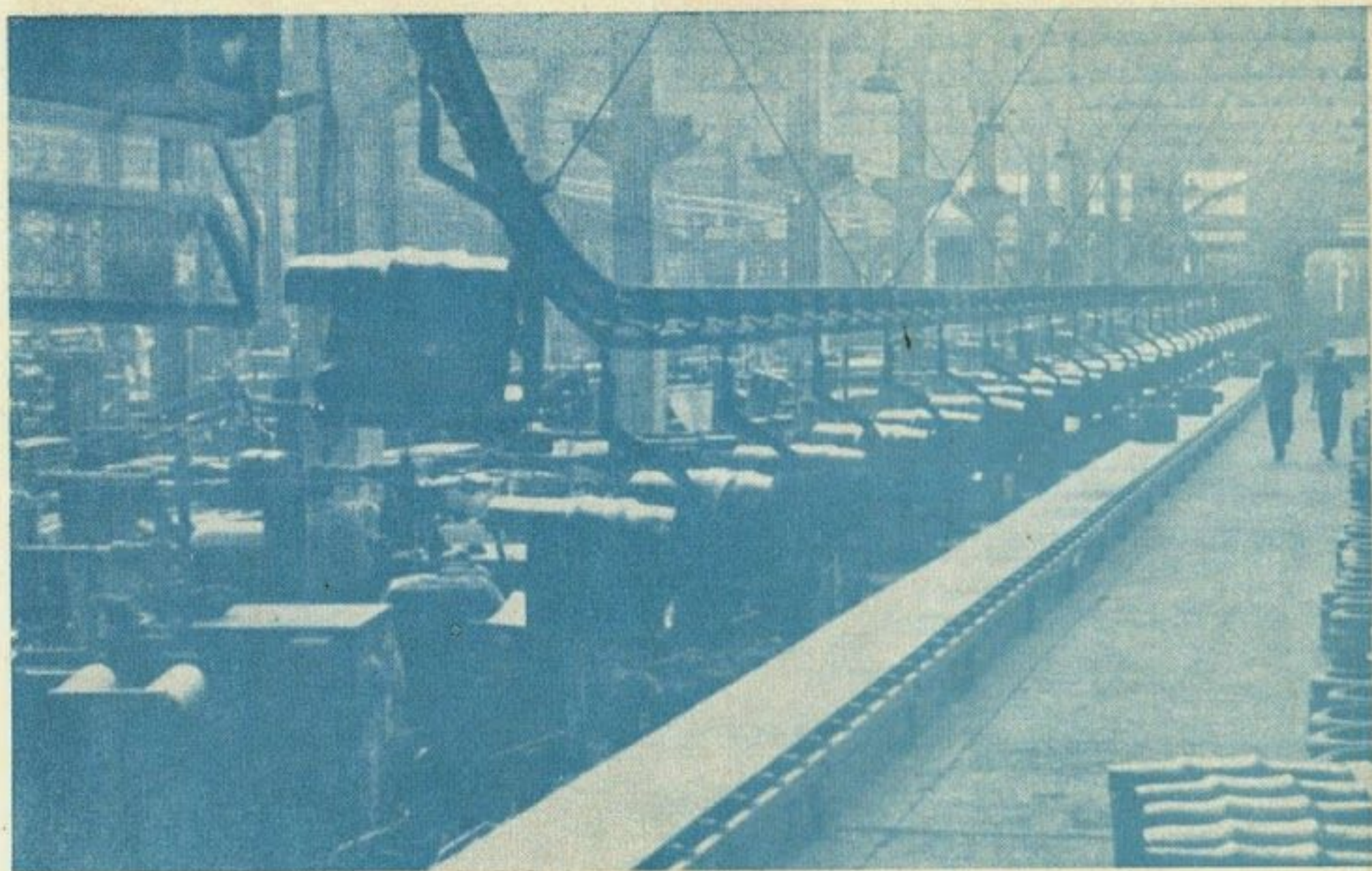
Zakłady Przemysłu Gumowego „Dębica” (znak fabryczny „Degum”) wybudowane zostały w 1938 roku, jako fabryka opon do motocykli i samochodów osobowych.

W okresie ostatnich lat, po intensywnej rozbudowie i modernizacji Zakłady produkują opony do motocykli, skuterów, mikrosamochodów, samochodów osobowych i ciężarowych oraz traktorów i maszyn rolniczych.

Do produkcji wymienionych opon używane są najlepsze surowce krajowe i zagraniczne, przy zastosowaniu technologii uwzględniającej najnowsze zdobycze techniki.

Wysokokwalifikowany personel techniczny oraz odpowiednio wyposażone laboratoria gwarantują produkcję ogumienia o doskonałej jakości i estetycznym wyglądzie.

Opony ze znakiem „Degum” cieszą się szerokim uznaniem w kraju i za granicą, zdobywają coraz szersze rynki zbytu.



The Rubber Industry Works with trade mark „Degum” have been built in 1938, as a motorcycles and passengers-car tyres factory.

Extensive enlargement and modernisation of the Works in the last years made possible manufacturing of tyres for motorcycles, scooters, microcars, passenger cars, trucks as well as tractors and agricultural machinery.

Production of mentioned tyres is based on the best home and foreign raw materials with applying of scientific technology and modern technical equipment.

Experienced technical staff and well equipped laboratories assures production of high quality and saleapealing tyres.

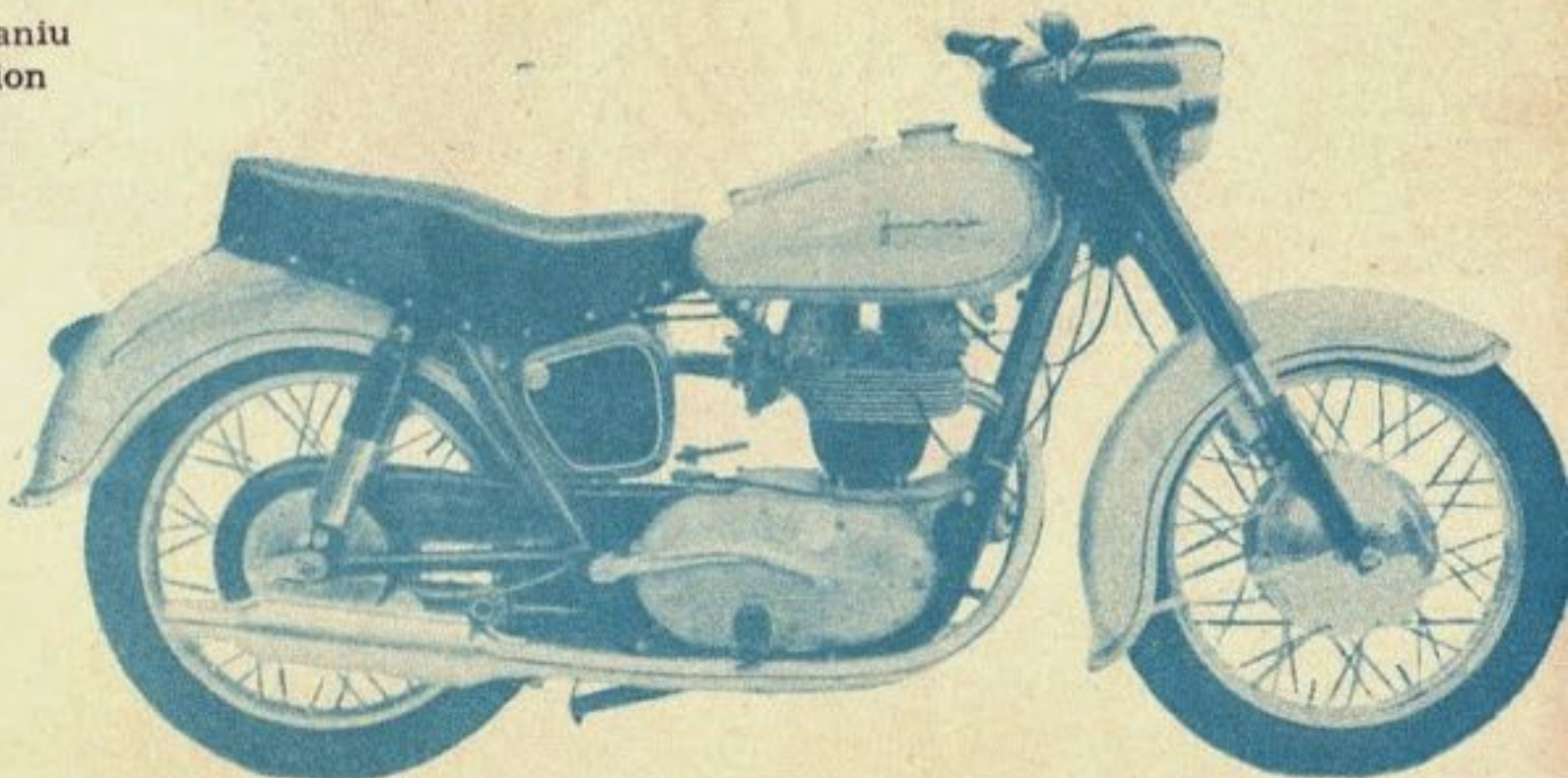
The tyres with trade mark „Degum” meet with wide appreciation both at home market and abroad.



Charakterystyka techniczna opon do motocykli i skuterów
 Technical characteristic of tyres for motorcycles and scooters

Oznaczenie opony Tyre size	Rzeźba bieżnika Tread pattern	Wymiary Dimensions		Obręcz Rim	Ilość warstw Ply rating	Zalecane ciśnienie — atm Recommended inflation pressures — p.s.i.						
		∅ zewnętrzny mm	Szerokość mm			1,3	1,5	1,6	1,7	1,8	1,9	2,0
		Overall diameter ins	Width ins			18	21	22	24	26	28	29
						Obciążenie na oponę — kg Load per tyre — lbs						
4.00 — 19	D-22	700±6	100±4	2,15B×19	4				200	220	235	250
		27,55±0,25	3,95±0,15						440	485	520	550
3.75 — 19	D-37	688±6	98±4	2,15B×19	4				170	190	210	230
		27,10±0,25	3,86±0,15						375	420	465	510
3.50 — 19	D-18	612±4	90±3	2,15B×19	4			160	180	200	220	
		26,45±0,15	3,55±0,10									
	* 678±4	95±3					350	400	440	485		
	27,70±0,15	3,75±0,10										
3.00 — 19	D-14	642±4	75±3	1,85B×19	4		120	140	160	175		
		25,30±0,15	2,95±0,10									
	* 650±4	80±3				265	310	350	385			
	25,60±0,15	3,15±0,10										
3.25 — 18	D-38	642±4	90±3	2,15B×18	4		130	160	180	200		
		25,30±0,15	3,55±0,10				285	350	400	440		
3.25 — 16	D-20	590±4	85±3	1,85B×16	4		120	140	160	185		
		23,20±0,15	3,35±0,10				265	310	350	410		
3.25 — 14	D-17	538±4	86±3	2,15B×14		140	160	175				
		21,20±0,15	3,40±0,10									
	* 546±4	90±3	310			350	385					
	21,50±0,15	3,55±0,10										
3.50 — 10	D-17	442±4	95±3	2,50×10	4			160		175		190
		17,43±0,15	3,74±0,10	2,45—10				350		385		420

* W opracowaniu
In elaboration



Exporter:

„SKÓRIMPEX”

CENTRAL IMPORT AND EXPORT OFFICE OF THE POLISH LEATHER INDUSTRY

NATIONAL ENTERPRISE

Telegrams: „Skórimpex Łódź”
74, 22-Lipca Street, Łódź, Poland

P O L S K A . P O L A N D . P O L S K A



Wyd. Agencja OMNIPRESS, Kraków, Skarbowska 4, tel. 263-53
KZG-3, zam. 216/61 — Nakł. 3020 — K-11 (1550)